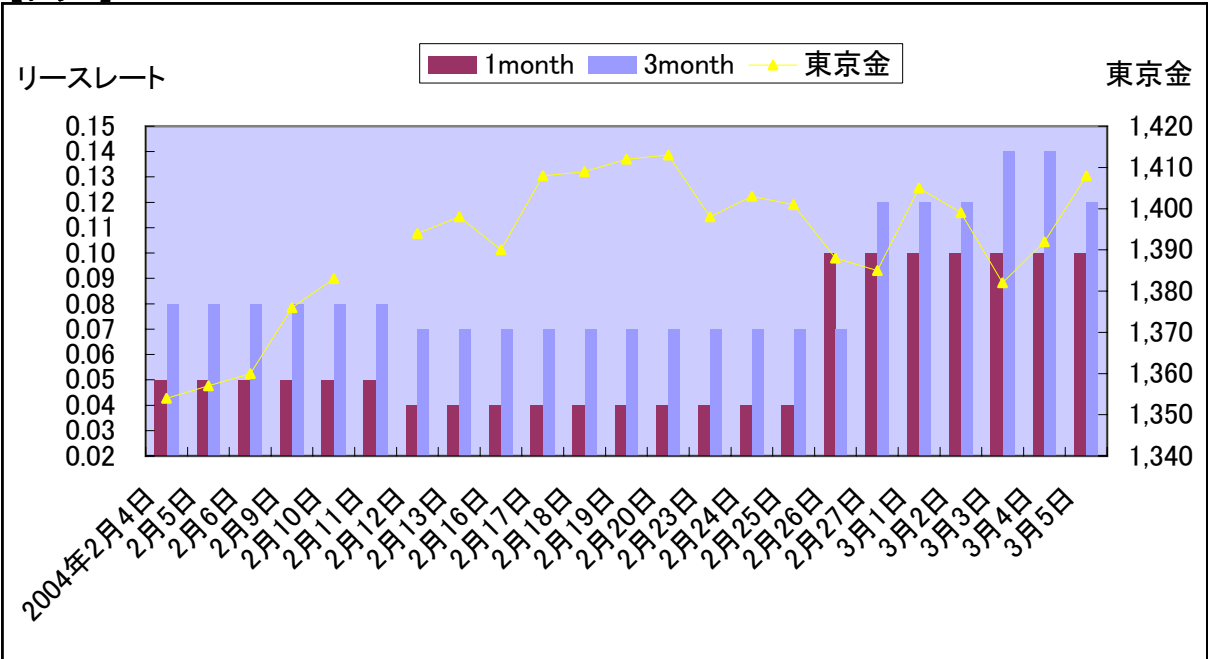


【金・リースレート】

【概要】

リースレートは金塊を貸し出す金利である。借り手が多ければ金利は上昇、少ないと下落する。相場が急騰すると追いつけずに低迷することがある。

【グラフ】



※東京金は先限、同日終値

【データ】 金リースレート(出所:KITCO)

※東京金は先限、同日終値

	1month	3month	東京金
2004年2月4日	0.05	0.08	1,354
2月5日	0.05	0.08	1,357
2月6日	0.05	0.08	1,360
2月9日	0.05	0.08	1,376
2月10日	0.05	0.08	1,383
2月11日	0.05	0.08	
2月12日	0.04	0.07	1,394
2月13日	0.04	0.07	1,398
2月16日	0.04	0.07	1,390
2月17日	0.04	0.07	1,408
2月18日	0.04	0.07	1,409
2月19日	0.04	0.07	1,412
2月20日	0.04	0.07	1,413
2月23日	0.04	0.07	1,398
2月24日	0.04	0.07	1,403
2月25日	0.04	0.07	1,401
2月26日	0.10	0.07	1,388
2月27日	0.10	0.12	1,385
3月1日	0.10	0.12	1,405
3月2日	0.10	0.12	1,399
3月3日	0.10	0.14	1,382
3月4日	0.10	0.14	1,392
3月5日	0.10	0.12	1,408